

iPS細胞維持培養用フィーダーフリー培地 PSE8-BM/Supplement A

■ E8に近い組成のChemically Defined培地

自社開発のオリジナル組成（国内製造品）
E8からスムーズに培地の切り替えが可能

■ 動物由来成分は未使用

タンパク質成分は全て、微生物または植物で発現させた組換体

■ 熱安定性の高い成分を使用しており、週末の培地交換は不要

週末の培地交換が不要（Weekend-free）

推奨のご使用方法

- 継代方法：細胞剥離液としてEDTAを使用したClump継代を推奨します
- 足場材：Vitronectinを推奨します
- 以下のような培地交換および継代スケジュールを推奨します

| 月 | 火 | 水 | 木 | 金 | 土 | 日 |
|----|------|---|----|---------------|---|---|
| 継代 | 培地交換 | - | 継代 | 培地交換 (2倍量) | - | - |

評価データ：増殖支持能

評価方法

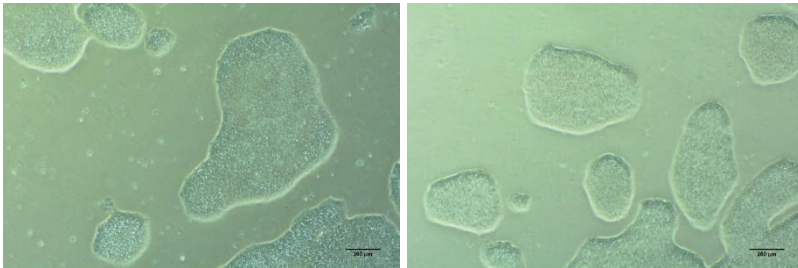
- ヒトiPS細胞：802-3G株（リブロセル）
- 細胞剥離液：0.5 mM EDTA含有PBS（Clump継代）
- 培養容器：Vitronectinコートした6-wellプレート

- 評価培地（継代時のみ、各培地に ROCK inhibitor を添加）
 1. PSE8-BM/Supplement A
 2. 他社E8系培地（Weekend-free）
- 細胞計数：Vi-CELL XR（Beckman Coulter）
- 培地交換および継代スケジュールは推奨のご使用方法の通り

コロニー形態

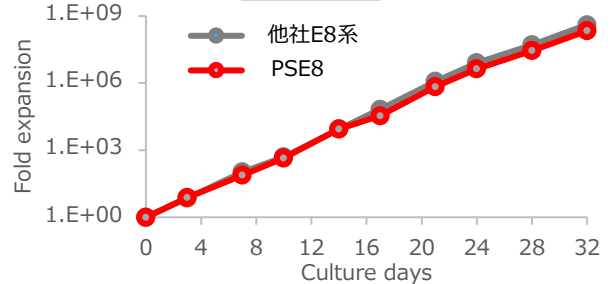
PS-8

他社E8系培地



PSE8で培養したiPS細胞のコロニー形態は、他社E8系培地（Weekend-free）と同様でした

iPS細胞の増殖



週末の培地交換なしで、PSE8は他社E8系培地（Weekend-free）とほぼ同等の増殖支持能を示しました

※現在もPSE8で継代培養を続けており、現時点で27回以上（90日間以上）継代できています

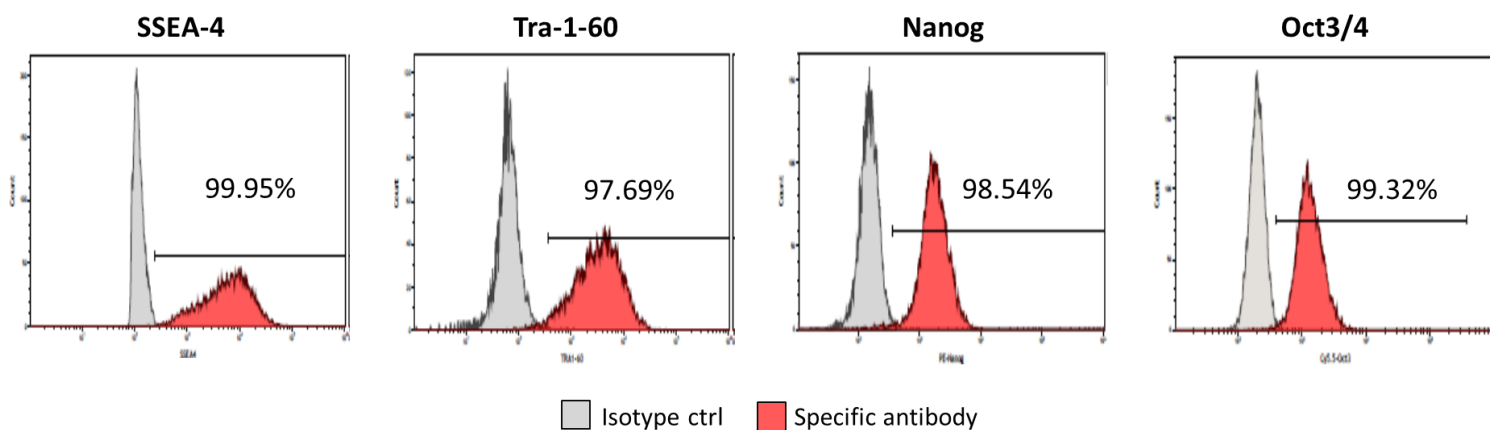
サンプルのご提供が可能です。右記フォームよりお気軽にお申込みください

| 品名 | 用途 |
|-------------------|------------------------|
| PSE8-BM | ヒトiPS細胞維持培養用フィーダーフリー培地 |
| PSE8-Supplement A | PSE8-BM用サプリメント |



培地サンプルお申し込みフォーム

評価データ：未分化維持

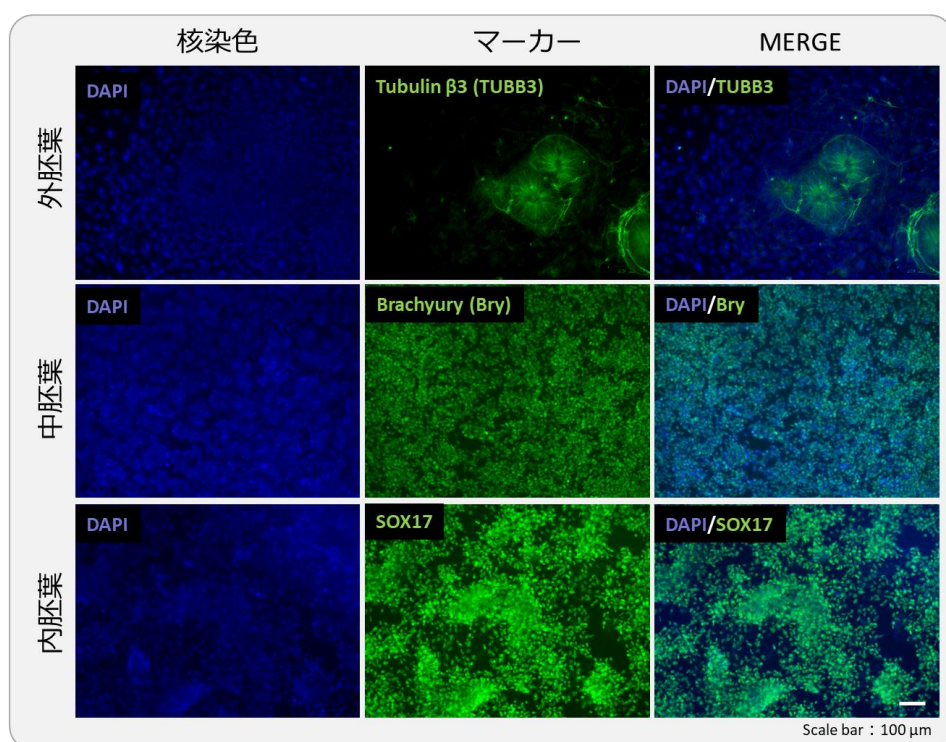


評価データ：分化能

- PSE8で21継代培養したヒトiPS細胞は、分化能を維持していました

評価方法：PSE8で21継代培養したヒトiPS細胞を以下の通り分化させ、各種マーカーで染色した

- 外胚葉分化：DMEM/F12+5%KSRで2週間培養し、胚様体（EB）を形成させた。得られたEBをEDTAにより分散処理後、ゼラチンコートプレートに接着させ、さらに5日間培養した
- 中胚葉分化：中胚葉系分化培地（STEMdiff Trilineage Mesoderm Medium）で5日間培養した
- 内胚葉分化：内胚葉系分化培地（STEMdiff Trilineage Endoderm Medium）で5日間培養した



細胞培養用培地 関連製品情報

■細胞培養用培地

| 品名 | 製品コード | 容量 | 希望納入価格 | 用途 |
|---------------------|-------|------------------|---------|--------------------------|
| MSF-BM | 66023 | 500 mL | 10,800円 | ヒト間葉系幹細胞増殖用基礎培地 |
| MSF-Supplement A | 66024 | 10 mL | 15,000円 | MSF-BM用低血清サプリメント |
| UltraGRO™-PURE | — | 500 mL | お問合せ | 細胞培養培地サプリメント (HPL) |
| MSH-BM | 66213 | 500 mL | 21,000円 | ヒト間葉系幹細胞増殖用基礎培地 |
| MSH-Supplement A | 66214 | 10 mL (500 mL用) | 21,000円 | MSH-BM用サプリメント (ゼノフリー) |
| MSH-EV-Supplement A | 66216 | 0.2 mL (100 mL用) | 16,000円 | MSH-BM用サプリメント (EV産生・回収用) |
| DCO-K | 66017 | 1,000 mL | 16,870円 | 免疫細胞療法研究用無血清培地 |
| NS-A2 | 66001 | 1,000 mL | 16,000円 | リンパ球用無血清培地 |

本製品群は研究用試薬です

島津ダイアグノスティクス 株式会社

URL : <https://cell-culture.biz.sdc.shimadzu.co.jp/>
 Tel : 03 (5846) 5707
 Mail : CellCulture@sdsc.shimadzu.co.jp

Next
TechVision!
Shimadzu
Diagnostics

