

# ヒト間葉系幹細胞用無血清培地 MSH-BM/Supplement A

## ■ゼノフリー培地

ウシ胎児血清（FBS）やヒト血小板溶解物は含まれません  
タンパク質成分は、微生物で発現させた組換えタンパク質、  
ヒト血清由来アルブミン（医薬品）のみです

## ■良好な増殖支持能

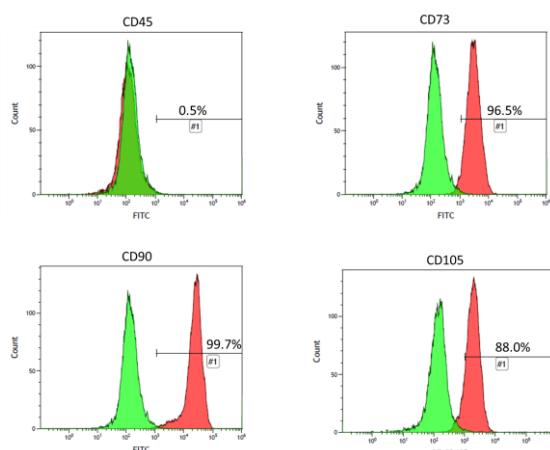
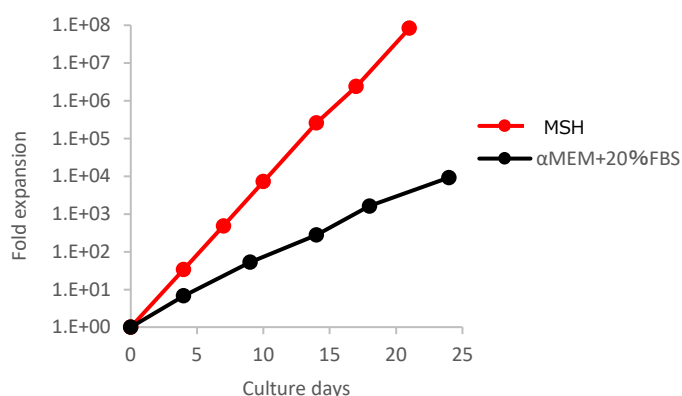
20%FBS添加αMEM培地と比較し、優れた増殖性を示します

## ■未分化性を維持

ヒト間葉系幹細胞を分化能を維持したまま増殖させることが可能です  
マーカー発現、脂肪細胞、骨芽細胞、軟骨細胞への分化能を確認済みです

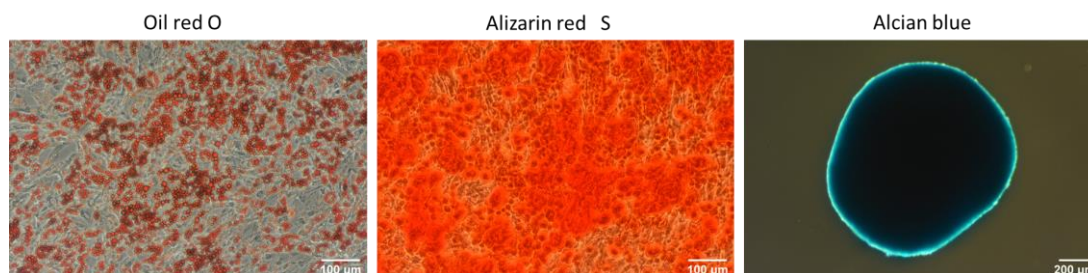


## MSCの増殖試験および表面マーカー



MSH培地では、20%FBS添加αMEMよりヒト脂肪組織由来間葉系幹細胞（MSC）の高い増殖が得られました  
また、MSCのマーカーであるCD73、CD90、CD105の陽性が確認されました

## MSCの分化能確認試験



MSH培地で6継代培養したヒト脂肪組織由来MSCは、脂肪、骨芽、軟骨細胞への分化能を維持していました。

製品コード	製品名	内容	容量	希望納入価格
66213	MSH-BM	基礎培地	500mL	21,000円
66214	MSH-Supplement A	サプリメント	10mL	21,000円

# 培地製造受託サービス 再生医療用培地工場(GMP準拠製造)・研究試薬グレード

お客様のご要望に合わせた細胞培養用培地のご提供が可能 (オリジナル組成培地、組成変更培地、包装・容量など)

## 特徴

- ISO9001 品質マネジメントシステムで運用
- PIC/S GMP Annex1に基づいた設備運用
- 生物由来原料基準に適合原料のみ使用
- 抗生物質等の高生理活性物質は不使用
- 再生医療等製品の原材料基準に準拠した製造が可能 (粉末・液体培地)

### ◆再生医療用培地工場 (GMP準拠環境下で製造)

粉末培地：～10 kg/batch  
液体培地：～500 L/batch

### ◆研究試薬グレードの製造可能

評価用の有償サンプル製造も可能  
製造条件や製造スケールはお問合せ下さい

## 培地成分分析サービス

### ◆培地中に含まれる95成分をLCMSを用いて一斉分析

糖、アミノ酸、ビタミン、核酸、その他の多成分分析によりお客様の使用する細胞に最適な培地を実現するためのデータを提供いたします

品名	製品コード	容量	希望納入価格	用途
細胞用培地分析サービス	66021	4検体以上	お問合せ下さい	95成分の一斉分析

## 関連製品一覧 (細胞培養用培地)

品名	製品コード	容量	希望納入価格	用途
MSH-BM	66213	500 mL	21,000円	ヒト間葉系幹細胞増殖用無血清培地
MSH-Supplement A	66214	10 mL	21,000円	MSH-BM用サプリメント
MSF-BM	66023	500 mL	10,800円	ヒト間葉系幹細胞増殖用無血清培地
MSF-Supplement A	66024	10 mL	15,000円	MSF-BM用低血清サプリメント
MSH-EV-BM	66215	100 mL	12,000円	エクソソーム産生用完全合成培地
MSH-EV-Supplement A	66216	0.2 mL	16,000円	MSH-EV-BM用サプリメント
DCO-K	66017	1,000 mL	16,870円	免疫細胞療法研究用無血清培地
NS-A2	66001	1,000 mL	16,000円	リンパ球用無血清培地
UltraGRO™-PURE	—	500 mL	お問合せ	細胞培養培地サプリメント (HPL)

本製品群は研究用試薬です

## 関連製品一覧 (安全性試験)

品名	製品コード	容量	希望納入価格	用途
Myco Finder	69202	48テスト	192,000円	マイコプラズマ否定試験用遺伝子検出キット
MycoCollect <sup>※</sup>	69205	50回分	20,000円	MycoFinder専用集菌試薬
マイコプラズマ否定試験用液体培地 I <sup>※</sup>	69207	100 mL	13,000円	ブドウ糖を代謝するマイコプラズマ種の検出用
マイコプラズマ否定試験用液体培地 II <sup>※</sup>	69208	100 mL	13,000円	アルギニンを代謝するマイコプラズマ種の検出用
VirFinder Type-A	69243	25テスト	250,000円	ウイルス否定試験用遺伝子キット (HBV, HCV, HIV-1, HIV-2, HTLV, PVB19)
VirFinder Type-B	69244	25テスト	146,000円	ウイルス否定試験用遺伝子キット (CMV, EBV, WNV)
初期導入サポートサービス	69237	—	お問合せ	キット導入のサポートを実施 (要お問合せ)

※特注品 (お問合せ下さい)

## 島津ダイアグノスティクス 株式会社

URL : <https://cell-culture.biz.sdc.shimadzu.co.jp/>  
Tel : 03 (5846) 5707  
Mail : [CellCulture@sdsc.shimadzu.co.jp](mailto:CellCulture@sdsc.shimadzu.co.jp)

Next  
TechVision!  
Shimadzu  
Diagnostics

